



2021
SCFAI

从本科到研究生的成长体系

- 艺术学4个一级学科均为重庆市重点学科
- 美术学、设计学为重庆市一流学科
- 全国第四轮学科评估,4个一级学科均上榜,其中美术学获评A-,设计学获评B+

办学定位：

人才培养目标：

人才培养模式： **大平台**

+

多通道

国际合作

开设专业

- **艺术学**:艺术学理论类、戏剧与影视学类、美术学类、设计学类
- **工学**:工业设计、建筑学、风景园林
- **教育学**:艺术教育





“

”

”

”

”

”

”

”

”

”

”

”

”

”



培养目标

◎ 核心课程

◎ 修业年限

◎ 培养方式



2019

" "

253

6

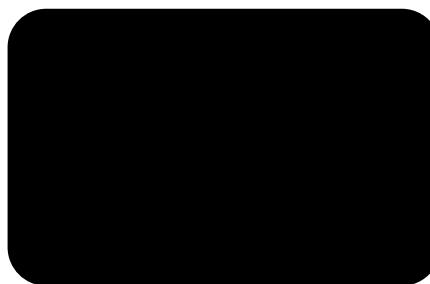
1033
28

780
58

" "

 专业课程

 就业去向



 核心课程

 培养模式

 专业优势

培养方向



核心课程

培养模式

培养目标

就业去向



核心课程

就业去向



◎ 核心课程

◎ 专业特色与培养方向

◎ 就业去向

◎ 核心课程

◎ 专业特色与培养方向

◎ 就业去向



◎ 核心课程



专业特色与培养方向

就业去向

核心课程

培养模式

就业去向

就业去向

2019 7 20

31

8

9

8

" "

" "

" " " "

" " " 1235

"

"

"

◎ 核心课程

◎ 培养特色




 **核心课程** **培养特色**

培养特色



2011

345

2010

35

2019

38

"

"

◎ 核心课程

◎ 就业去向



◎ 核心课程

◎ 就业去向



2

6

1

2

1

7

5



就业去向

核心课程

专业特色与人才培养

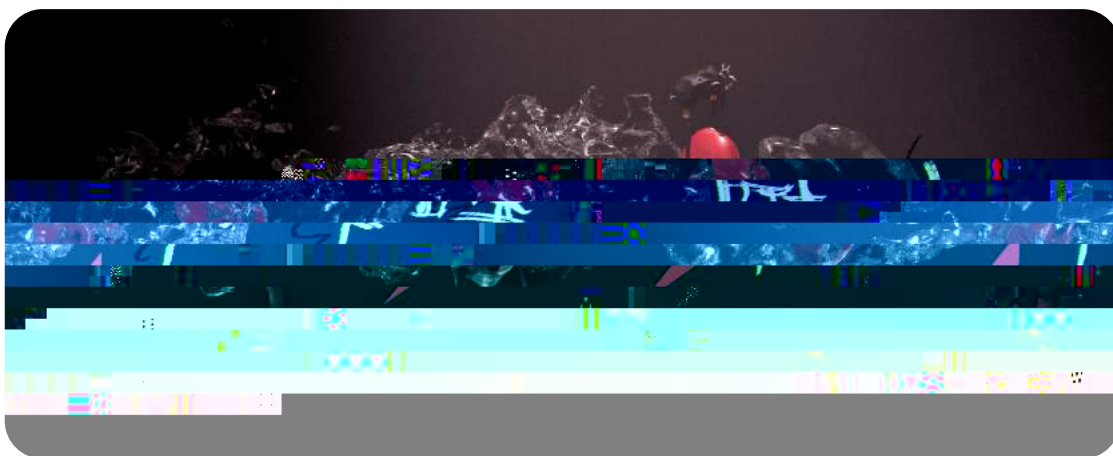
就业去向



核心课程

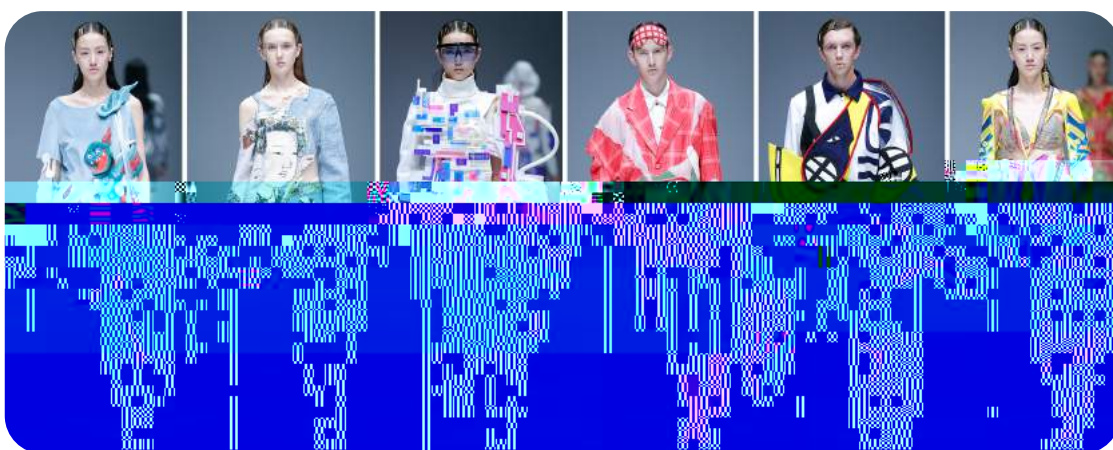
专业特色与人才培养

◎ 就业去向



◎ 核心课程

◎ 专业特色与人才培养



◎ 就业去向

◎ 核心课程

◎ 专业特色与人才培养

◎ 就业去向



◎ 核心课程

◎ 专业特色与人才培养

◎ 就业去向

◎ 核心课程

◎ 专业特色与人才培养

◎ 就业去向



“ + ” “

◎ 核心课程

◎ 培养特色

◎ 就业去向



◎ 核心课程

◎ 培养特色

◎ 就业去向



◎ 核心课程

◎ 培养特色

◎ 就业去向





核心课程

培养特色

就业去向



" " " "

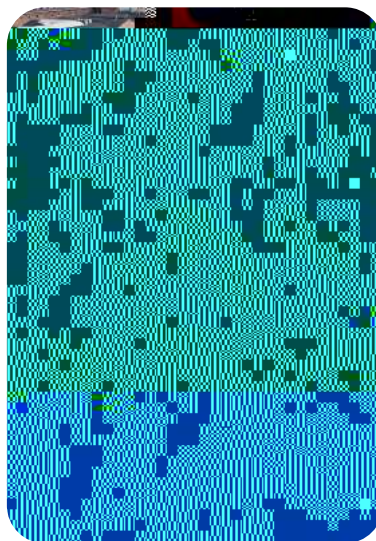
5 2

13 15 92 1275 58

◎ 核心课程

◎ 专业特色与培养方向

◎ 就业去向



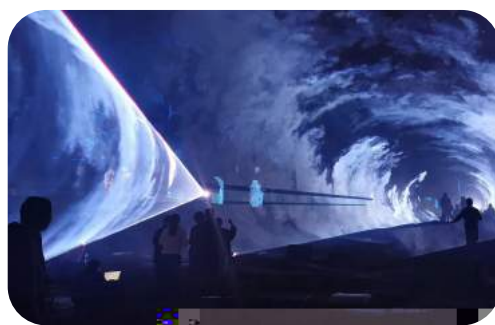
◎ 核心课程

◎ 专业特色与培养方向

◎ 就业去向

◎ 专业特色与培养方向

◎ 就业去向



◎ 核心课程

◎ 专业特色与培养方向

◎ 就业去向

(一) 四川美术学院2018-2020年本科招生控制分数线

省份	文化控制分数线	专业控制分数线	文化控制分数线	专业控制分数线	文化控制分数线	专业控制分数线
	非理论/理论	造型/设计/书法/理论	非理论/理论	造型/设计/书法/理论	非理论/理论	造型/设计/书法/理论
	2018		2019		2020	
北京	360/450	225/225/220/80	360/480	230/230/227/80	360/380/471	236/231/230/78
天津	360/450	225/225/220/80	360/无	230/230/227/80	360/380/471	236/232/230/78
河北	360/450	235/232/220/80	360/480	235/232/227/80	360/380/471	236/232/230/78
山西	360/450	233/232/220/80	360/480	235/232/227/80	360/380/471	235/232/230/78
内蒙古	360/450	235/232/220/80	360/480	235/235/227/80	355/380/471	236/232/230/78
辽宁	370/450	235/235/220/80	370/480	235/235/227/80	360/380/471	235/232/230/78
吉林	370/无	230/225/220/80	370/480	230/230/227/80	360/380/471	236/231/230/78
黑龙江	360/450	230/230/220/80	360/480	233/230/227/80	360/380/471	236/232/230/78
上海	360/无	225/225/220/80	360/无	230/230/227/80	350/无/471	236/232/230/78
江苏	240/268	230/232/220/80	240/290	230/232/227/80	240/250/290	236/232/230/78
浙江	380/450	235/231/220/82	380/480	233/235/227/80	360/380/475	236/232/230/77
安徽	380/450	233/231/220/82	380/480	235/232/227/80	360/380/471	236/231/230/78
福建	380/450	235/235/220/80	380/480	235/235/227/80	360/380/471	236/232/230/78
江西	360/450	235/235/220/82	360/480	235/232/227/80	360/380/471	236/232/230/78
山东	360/460	235/232/225/86	360/480	235/233/230/82	360/380/475	236/232/230/78
河南	380/450	233/231/220/82	380/480	235/232/227/80	360/380/471	236/232/230/78
湖北	360/450	235/232/220/80	360/480	235/232/227/80	360/380/471	236/231/230/78
湖南	370/450	230/230/225/85	370/480	233/235/227/82	360/380/475	235/232/230/80
广东	370/450	235/232/225/80	370/480	235/233/230/80	360/380/471	236/232/230/77
广西	370/450	230/231/220/85	370/480	233/232/227/80	355/380/471	236/232/230/78
海南	370/450	235/232/220/80	370/无	235/232/227/80	360/380/471	236/232/230/78
重庆	321/435	230/230/220/86	336/450	233/228/227/80	360/380/450	231/228/230/76
四川	390/435	233/230/220/86	370/480	235/228/227/82	360/380/471	236/232/230/76
贵州	390/450	235/235/220/80	390/480	235/232/227/80	360/380/471	236/232/230/78
云南	390/450	235/230/220/80	390/480	235/233/227/80	360/380/471	236/232/230/77
西藏	360/无	210/220/无/无	360/无	220/220/227/80	355/380/471	220/220/230/78
陕西	390/450	230/230/220/80	390/480	233/230/227/80	360/380/471	236/231/230/78
甘肃	360/450	235/235/220/80	360/480	235/235/227/80	360/380/471	236/232/230/78
青海	360/450	230/230/无/80	360/无	230/230/227/80	360/380/471	236/232/230/78
宁夏	360/450	230/235/220/80	360/无	233/235/227/80	355/380/471	236/232/230/78
新疆	250/270	230/230/220/80	250/290	233/233/227/80	355/380/471	236/232/230/78

(二) 四川美术学院2018-2020年本科录取最低分(艺术类)

省份	造型类			设计类			书法类			理论类		
	2018	2019	2020	2018	2019	2020	2018	2019	2020	2018	2019	2020
北京	75.380	76.260	73.087	71.020	73.113	74.900	79.147					
天津	71.640	73.220	73.347	71.020	72.987	74.647		70.680		453		
河北	74.187	75.753	72.707	74.747	75.740	73.333	72.087	72.240	71.193	489	487	495
山西	72.847	73.580	73.287	73.187	74.313	73.380		74.420	71.833	489	484	495
内蒙古	71.387	72.753	72.653	73.013	74.533	73.173	69.793		72.733	475		490
辽宁	75.860	75.733	73.273	73.207	74.907	72.733				500	491	531
吉林	73.373	73.987		73.940	74.300	73.160		72.547	72.780		532	
黑龙江	71.640	72.487	72.687	72.613	73.667	72.840		74.453	71.907			520
上海	70.997	73.224	73.248	71.870				71.564				
江苏	73.533	75.435	74.283	74.000	75.938	74.929	69.793	72.359	76.297	268	290	294
浙江	74.847	76.193	73.207	75.673	76.780	75.013	73.220	72.453	72.240	457	483	501
安徽	74.247	74.833	72.500	74.053	74.833	73.060	70.473	71.633	73.067	451	481	477
福建	75.180	76.933	75.467	76.353	76.980	75.567	76.527		72.020	459	492	524
江西	73.287	74.247	72.160	74.600	75.747	73.080	69.793	71.873	73.207	453	485	488
山东	73.947	74.693	73.020	73.820	74.787	74.327	71.733	74.173	72.000	463	480	477
河南	72.980	74.307	72.939	73.080	74.467	73.948	69.793	72.313	72.388	457	485	481
湖北	72.940	74.793	73.640	73.367	74.387	72.527			73.740	472	495	
湖南	74.340	75.093	72.307	75.573	76.240	74.193	71.753	73.047	72.107	453	481	479
广东	73.113	73.647	72.053	72.927	74.480	72.453	70.747	71.587	72.587	494	494	474
广西	73.620	73.327	71.427	73.760	74.227	72.033	69.893	70.680	71.453	450		
海南	73.700	73.340	76.393	72.013	73.000		71.727					
重庆	69.820	70.913	70.860	69.380	68.740	69.340	70.973	72.907	73.147	435	450	455
四川	74.273	73.087	71.427	74.327	73.053	73.327	73.587	71.840	71.193	437	483	475
贵州	75.073	75.000	73.247	75.487	74.580	74.027	71.427		71.193	491	488	519
云南	74.302	75.276	73.020	74.420	75.509	74.847		70.680	75.041	459	523	541
西藏	70.997	71.573	71.693	72.413	71.827							
陕西	73.753	75.540		74.253	74.940	73.180	69.793	74.247		479		
甘肃	73.967	74.820	73.240	72.573	74.373	73.093	69.793	73.193	72.040	468	500	491
青海	75.807	72.173		72.173	73.767					476		
宁夏	73.080	73.393	72.620	74.027	74.647	72.960		73.233				495
新疆	74.033	73.533	71.820	72.367	73.433	73.653	71.400	74.067	71.627	339	295	506

(三) 四川美术学院2018-2020年本科录取最低分(普通类)

省份	艺术教育						工业设计				建筑学						风景园林					
	2018		2019		2020		2019		2020		2018		2019		2020		2018		2019		2020	
	文	理	文	理	文	理	文	理	文	理	文	理	文	理	文	理	文	理	文	理	文	理
北京													512	532	532			541		527	527	
天津			514		564	564		536	589	589				533	592	592						
河北	563		553	443	555	565		541		573	587	525		528		566		551	565		571	
山西	538	513	531		531						540			505		533		516		504		532
内蒙古			518		510																	
辽宁			536		548					551												
上海							493	493	521	521			491	491	509	509						
江苏	333	332	333		344			348		351	331	337	341	350		348		333	336		344	
浙江	577	577	589	589	592	592			603	603	591	591	604	604	602	602			619	619	618	618
安徽	559	518	560	526	544	522	560		562			515	570	519	559	538	567					
福建	556		549	489	556	526	549		588			515	551	488	557	545	554					
江西	569		554		556				553			556	556	543	553	549				523		547
山东	569		559		554	554		599	589	589	570	554	563	561	574	574						
河南	545		536	533	560	543		535	565	548		521		543		559		520	538		569	
湖北	563		569		527							497		503		514	574			492		513
湖南	567	516	554		558		586		564			533		513		537	595			501		531
广东	547	505	546	506	542	551	545	507		535	557	506		508		548	554	518	553		551	
广西	546	504	536	525	417	539		529		513		555		611	503	547			555		497	
重庆	505	512	527	516	526	496	536	516	530	505	516	513	538	516	529	497	517	524	541	517	536	499
四川	542	560	510	553	525	533	549	564	533	538	565	563	553	557	550	538	568	564	563	554	583	536
贵州	570	484	548		542	488		475		500		484	551	501	551	501	592		573		549	
云南	571		564	537	553	539	565		567			526	560	540	561	580		524		538		541

